

## DEPARTAMENT DE DIBUIX

**DISSENY**

2n de batxillerat

 Matèria troncal d'opció al batxillerat d'Arts

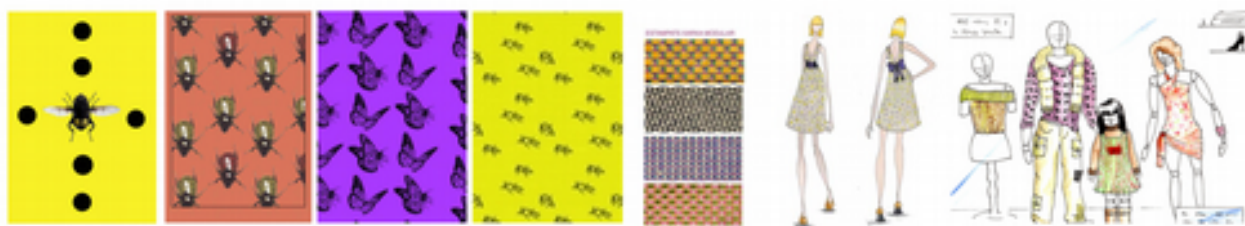
 Se'n poden examinar a les **PBAU** a la fase específica.

Pondera en graus relacionats amb Belles Arts, disseny, algunes enginyeries. Publicitat...

**CONTINGUTS**

És una assignatura de caràcter teòric-pràctic que proporciona als alumnes els coneixements fonamentals de l'àmbit del disseny i les eines necessàries per iniciar-se en l'estudi, anàlisi i realització de projectes elementals de disseny.

1. Evolució històrica i àmbits del disseny
2. Elements de configuració formal: anàlisi i a l'estudi dels elements de configuració per al disseny de missatges, objectes o espais en funció de les seves dimensions, formals, estètiques, comunicatives i simbòliques.
3. Teoria i metodologia del disseny: el projecte com una eina necessària; plantejament, objecte i finalitat, elaboració, i presentació del projecte.
4. Disseny gràfic i disseny de moda.

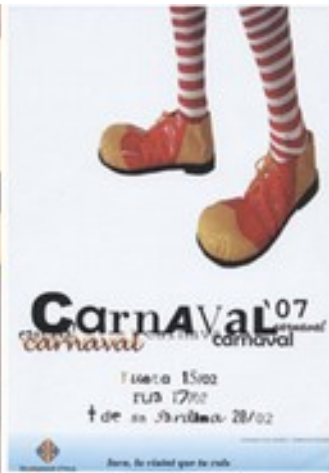


5. Disseny de producte i de l'espai: disseny d'objectes i del disseny d'interiors.



## ALTRES ACTIVITATS

### Participació en concursos



Exposició final de curs, MOSTRART: muntatge d'una exposició en una sala d'exposicions on es mostren els millors treballs realitzats pels alumnes durant el curs a totes les matèries.



Viatge a una ciutat espanyola per visitar exposicions i museus.

Elaboració i maquetació d'una revista digital, al llarg del curs.

Col·laboració amb l'Ajuntament d'Inca i altres organismes externs al centre amb cartells, fulletons...

Sortides a visitar exposicions o llocs d'interès a Palma i voltants: IB3, Escola de disseny, Fundació Miró, Caixaforum, Casal Solleric, Museu es Baluard, Fundació Juan March...

